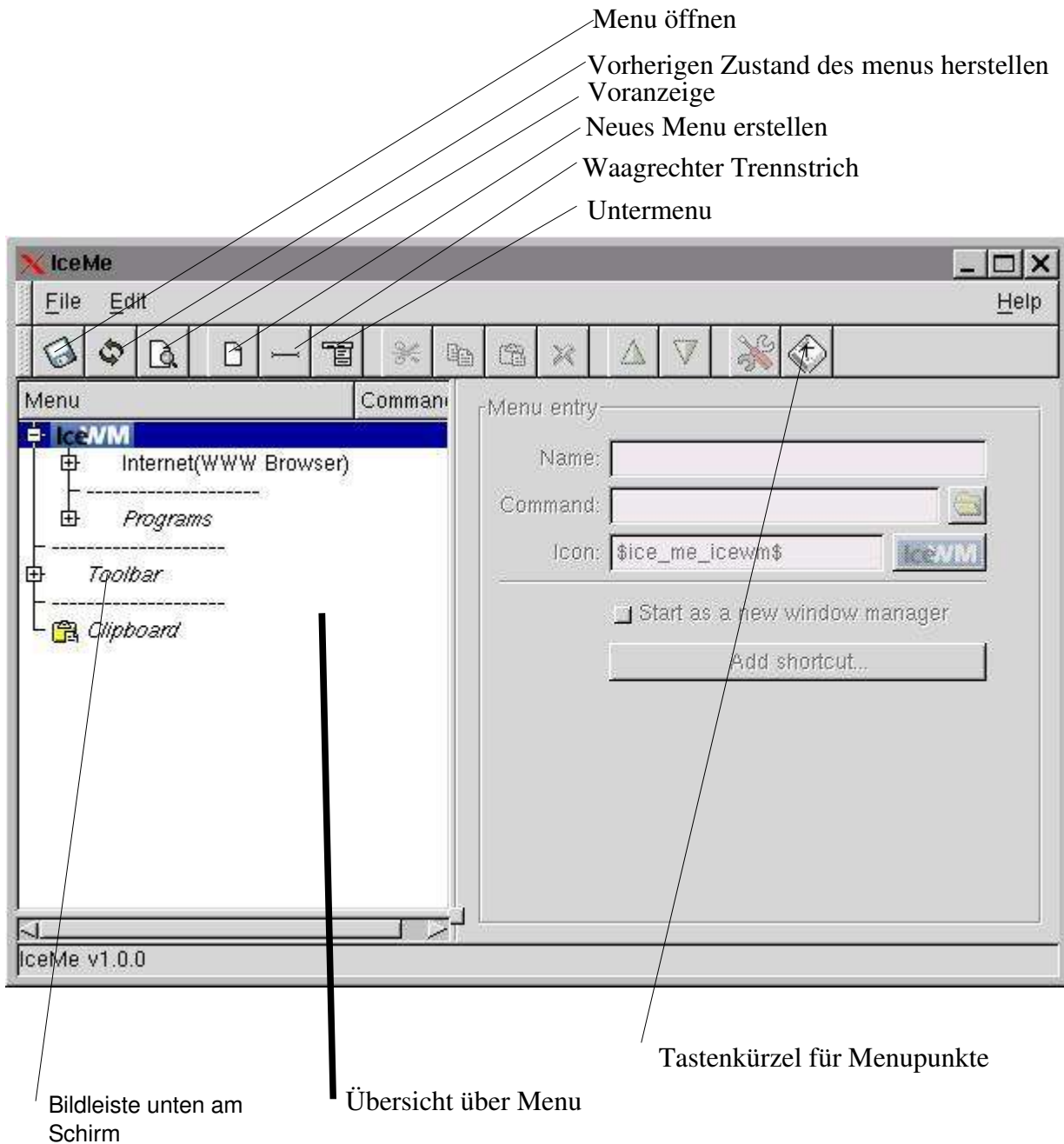


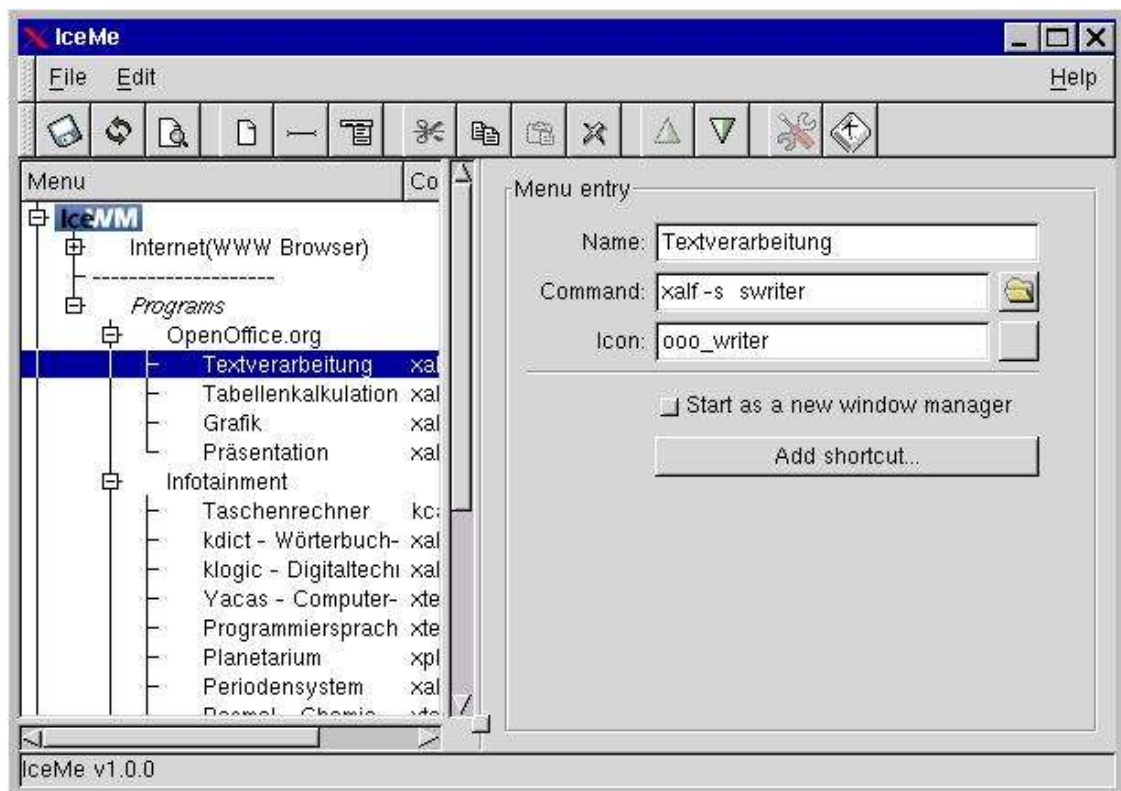
## Icwm- Menu anpassen

Die Anzeige der Programme wird im icwm-WindowManager gesteuert vom Inhalt des lokalen Verzeichnisses \$HOME/.icwm oder global von /etc/icwm.

Die Anpassung des Menus erfolgt mit dem Programm iceme (bei kmLinuxTSE ist dieses Programm erreichbar mit Start->Programme->Systemprogramme->icwm MenuEditor). Es öffnet sich ein Schirm folgenden Inhalts:



Im Feld mit der Übersicht über das Menu kann man wie üblich auf ein +-Zeichen klicken und es öffnet sich eine weitere Menüebene zur Ansicht:



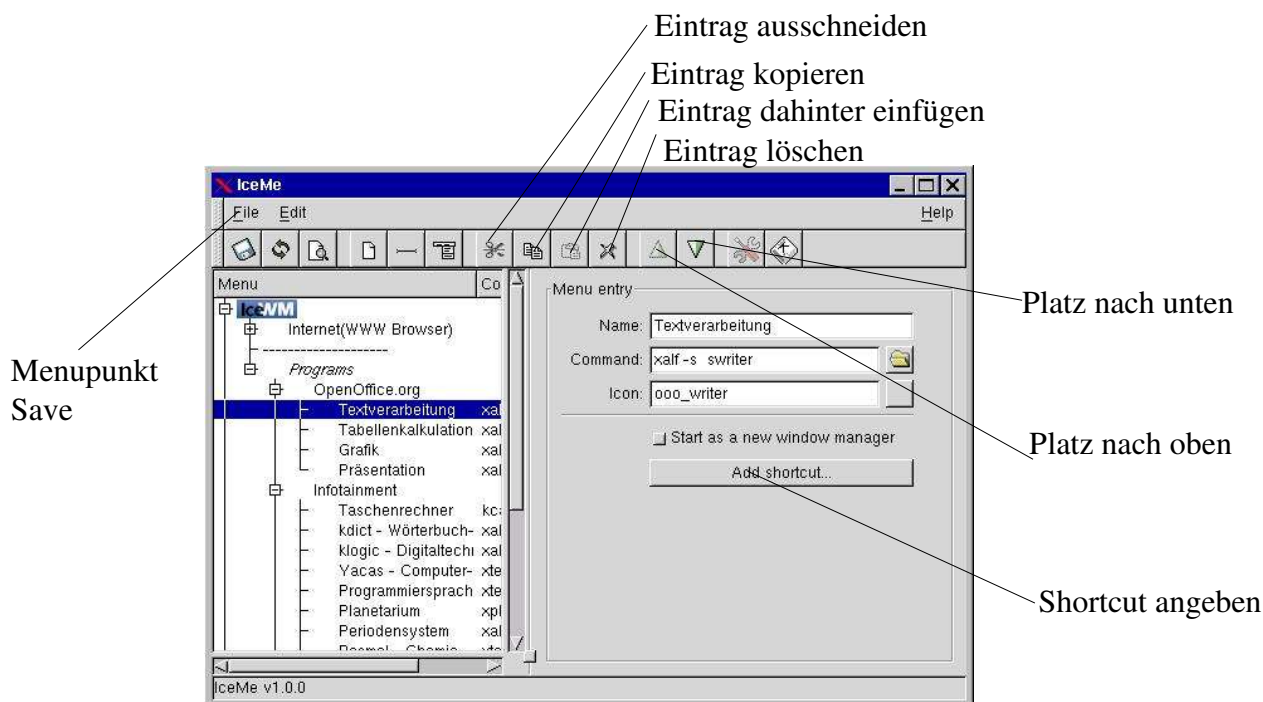
Es kann jetzt mit dem blauen Balken ein Menüpunkt ausgewählt werden und dann wird auf der rechten Seite der Menü-Eintrag (menu entry) sichtbar. Hier kann ein Eintrag auch geändert werden. Der Name ist die sichtbare Bezeichnung. Als 'Command' wird der Befehl eingetragen, der zum Aufruf dieses Programms nötig ist und in 'Icon' wird der Name einer Datei angegeben, die das Abbild des Programmsymbols enthält. Der Name der Icondatei hat die Endung .xpm. Diese Bilddateien können mit dem Programm gimp erzeugt und bearbeitet werden.

Das Programm *xalf* startet ein anderes Programm und zeigt je nach Wunsch während des Startvorgangs ein Bild oder eine Sanduhr an (die möglichen Parameter können mit *xalf -h* erkundet werden).

Ist ein Menüeintrag ausgewählt, dann werden einige weitere Buttons in der Befehlszeile aktiviert. Mit diesen Buttons kann man den ausgewählten Menüpunkt nach oben oder unten verschieben, löschen, oder in einen Puffer kopieren. Der Menüeintrag kann auch ausgeschnitten und in den Puffer gelegt werden. Aus dem Puffer kann ein Menüeintrag wieder hinter dem ausgewählten Eintrag eingefügt werden.

Für jeden Eintrag kann auch ein Shortcut gewählt werden. Damit ist jeder Menüeintrag von der Tastatur her erreichbar, was manchmal für schnelleres Arbeiten erwünscht ist.

Unten am Bildschirm wird bei *icewm* eine Leiste angezeigt, in der einige Programme als Button besonders schnell erreichbar dargestellt werden. Diese Leiste heißt *Toolbar* und wird genauso wie die Menüeinträge mit *iceme* geändert.



Ist das Menu nach Wunsch gestaltet, dann wird es mit **File->Save** unter \$HOME/.icewm gespeichert.

Ist die Änderung zufriedenstellend erfolgt, dann kann man sie durch Kopieren in das Verzeichnis /etc/icewm für alle Benutzer verbindlich machen:

`referenz@tserver1:~>su -` nach Angabe des Passworts ist man als user root eingeloggt.

`referenz@tserver1:~>cp /home/referenz/.icewm/* /etc/icewm`

Soll die Änderung nur bei den Clients surferxx aktiv werden, dann genügt die Änderung unter der userid *referenz*.

Bei den Clients wird die Änderung erst nach einmal ausloggen (= 2 mal einloggen) aktiv.